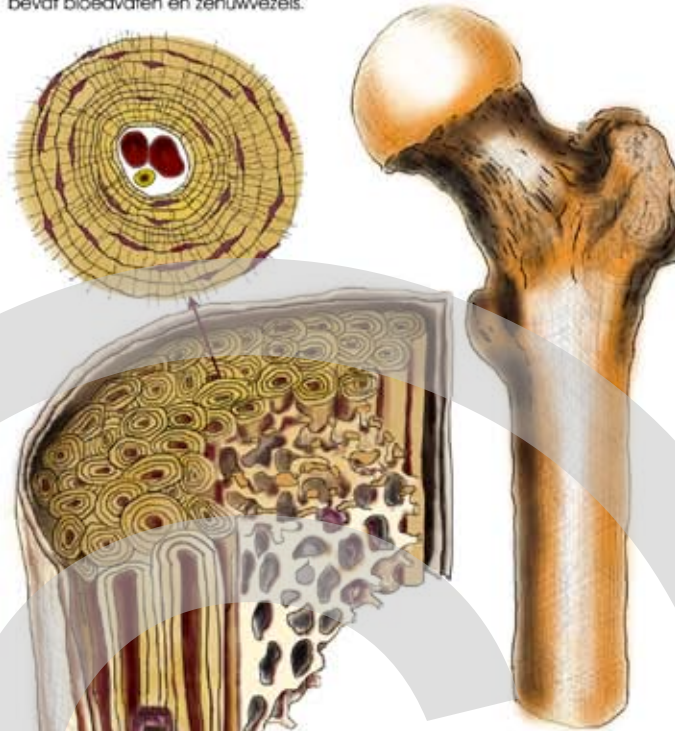
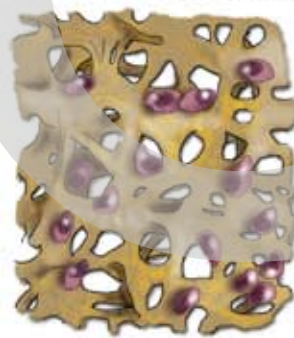


Osteon (onderdeel van de harde buitenrand van het bot) waarbij duidelijk de sclerosline producerende osteocyten te zien zijn. Het kanaal in het midden bevat bloedvaten en zenuwvezels.

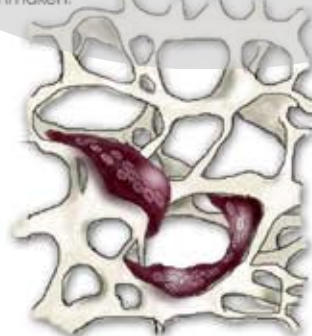


Een aantal osteoclasten zijn bezig een nieuw kanaal voor een osteon aan te leggen. Dit gebeurt voortdurend in normaal bot.



Gezond botweefsel

Bij gezond botweefsel is de werking van de osteoblasten en de osteoclasten in evenwicht. Te zien zijn osteoblasten die botweefsel aanmaken.



Botweefsel aangetast door osteoporose

Bij osteoporose worden osteoblasten te veel geremd door een overmaat aan sclerosine. Hierdoor ontstaat er een onbalans: bot wordt niet meer (voldoende) aangemaakt, maar wel afgebroken. Te zien zijn osteoclasten die botweefsel afbreken.



Natuurwetenschap & Techniek/ir Mieke Roth